

# CATALOGO

Equipos de Elevación Vertical



Pincha el número para  
escribirnos.



+56 9 6802 2137

SAEclimber

CAMAC

WUXI COSMO  
Suspended Platform Co.Ltd

Haulotte

ALO LIFT | ELEVATUS  
EXPECTATIVAS

Genie

XMT

Catalogo 2023



Largo de Plataformas  
**Hasta 14 Mts**

EQUIPO SERIE MEDIA

# ANDAMIOS COLGANTES



(+56-9) 6802 2137



ventas@vasmec.cl



www.vasmec.cl



**Descripción**

La marca ZLP de VASMEC y Cía. Ltda., cuentan con equipos de instalación suspendida es ideal para trabajos en fachadas de altos edificios como en fachadas en construcción.

Es fácil de operar, flexible y confiable. Puede sustituir a un andamio de construcción con más eficiencia y menor costo. Sobre todo, las plataformas proporcionadas al trabajo seguridad, facilidad y eficacia en el trabajo. -



MODELO	UNIT.	ZLP 630 - 800
Capacidad	Kg.	630 - 800
Velocidad de Ascenso	M/min.	9.6
Diámetro de la cuerda	o/mm	8.3
Voltaje	V	380
Frecuencia	Hz	50
Potencia	KW	1.5
Potencia de impulso	KW	2x1.50 (380V)
Dimensiones de la plataforma de trabajo	MM	6000x6900x1180
Modulación de armado estándar 2.00 Mts.	Metros	2.00 - 4.00 - 6.00 - 8.00
Modulación de armado estándar 2.50 Mts.	Metros	2.50 - 5.00 - 7.50
Modulación Armado Estándar 14 Mts.	Metros	Metros 9.00 - 10.00 - 11.00 - 12.00 - 14.00
Modulación de armado combinado	Metros	4.50 - 6.50 - 7.00

Bajada Manual.

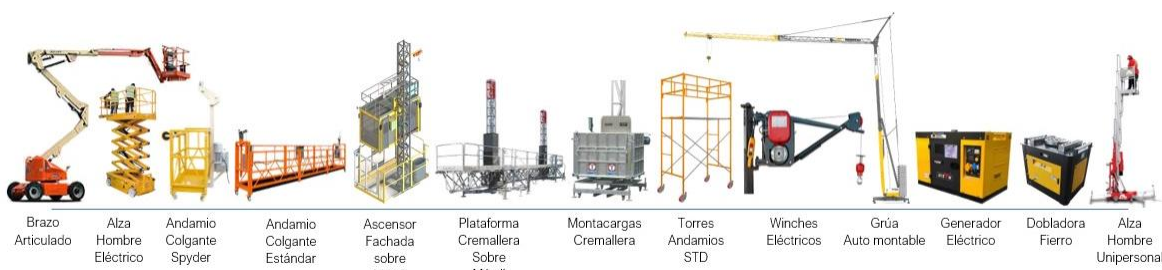


Sistema Anticaída



Sistema Anticaída





Capacidad de Carga

**2.000 kilos**

**EQUIPO SERIE ROBUSTA**

# ASCENSOR DE CREMALLERA



(+56-9) 6802 2137



ventas@vasmec.cl



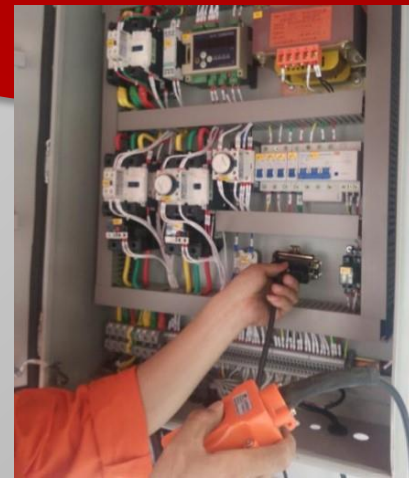
www.vasmec.cl



**Descripción**

Nuestros ascensores para construcción de VASMEC están diseñados para transportar trabajadores y materiales a la altura requerida.

Es una pieza indispensable de equipo de construcción para el transporte vertical, en la industria de las altas alturas y edificios civiles, etc.



Modelo	UNIT.	SC200 TD
Capacidad de Carga	Kg.	2.000
Capacidad de Pasajeros	Personas	24
Dimensiones		1.50x3.20x2.30
Velocidad de elevación	m/min.	36
Altura Máxima	Metros	150
Dispositivo de Seguridad		SAJ 40
Fuerza de Motor		3x11
Corriente	Voltaje	380 V+N+T 50 Hz
Cierre perimetral	Equipamiento.	SI

Freno centrífugo.



Fácil Manejo.



Límites de Recorrido





Brazo Articulado   Alza Hombre Eléctrico   Andamio Colgante Spyder   Andamio Colgante Estándar   Ascensor Fachada sobre Mástil   Plataforma Cremallera Sobre Mástil   Montacargas Cremallera   Torres Andamios STD   Winches Eléctricos   Grúa Auto montable   Generador Eléctrico   Dobladora Fierro   Alza Hombre Unipersonal



Altura de Trabajo  
Hasta 12 Mts

EQUIPO SERIE MEDIA

# ALZA HOMBRE UNIPERSONAL



(+56-9) 6802 2137



ventas@vasmec.cl



www.vasmec.cl



**Descripción**

Nuestros Alza Hombres Unipersonales eléctricos para construcción de VASMEC están diseñados para transportar trabajadores y materiales a la altura requerida.

Es una pieza indispensable de equipo de construcción para el transporte vertical, en la industria de las altas alturas y edificios civiles, etc.



MODELO	32 AMP
Altura máxima de trabajo	12m
Altura máxima de plataforma	10m
Capacidad de levante	159
Tamaño de la cesta	0,69m x 0,68m
Ancho de transporte	0,74m
Altura de transporte	1,97m
Longitud estibo transporte	1,42m
Estabilizadores (Galivo)	1,99m x 1,72m
Acceso a pared frontal / lateral	0,23/0,55m
Fuente de Poder	220V /12V
Peso	410 kg

^  
**12 m**  
 Altura máxima de trabajo

☐  
**159 Kg**  
 Capacidad Máxima

⚖️ AC  
**365 Kg**  
 Peso de la máquina

⚖️ DC  
**410 Kg**  
 Peso de la máquina

🔋  
**Funcionamiento 100 % Eléctrico**



- Brazo Articulado
- Alza Hombre Eléctrico
- Andamio Colgante Spyder
- Andamio Colgante Estándar
- Ascensor Fachada sobre Mástil
- Plataforma Cremallera Sobre Mástil
- Montacargas Cremallera
- Torres Andamios STD
- Winches Eléctricos
- Grúa Auto montable
- Generador Eléctrico
- Dobladora Fierro
- Alza Hombre Unipersonal



Altura de Trabajo  
**Hasta 12 Mts**

**EQUIPO SERIE MEDIA**

# ALZA HOMBRE DE TIJERA



(+56-9) 6802 2137



ventas@vasmec.cl



www.vasmec.cl





## Descripción

Las plataformas elevadoras para trabajos en altura eléctricas.

Las plataformas eléctricas tipo tijeras de VASMEC Son perfectas para maniobrar en espacios ajustados, tiene baja emisión de ruidos y máximo espacio de trabajo en la plataforma y son fácil de usar.



### Designación

### Compact 8 / Genie 1930

Carga (uso interior)	350 kg, incluidas 2 personas
Carga (uso exterior)	120 kg, incluida 1 persona
Velocidad máxima viento (uso)	Km/h 45
Altura de trabajo	Mts. 8.18
Longitud replegada, con peldaños	Mts. 2.48
Altura replegada (antepechos)	Mts. 1.99
Distancia al suelo	Mm 130
Dimensiones plataforma	Mts. 2.3 x 0.8
Inclinación máxima admisible	2°
Normas CE	SI

#### Bajada Manual



#### Barandilla



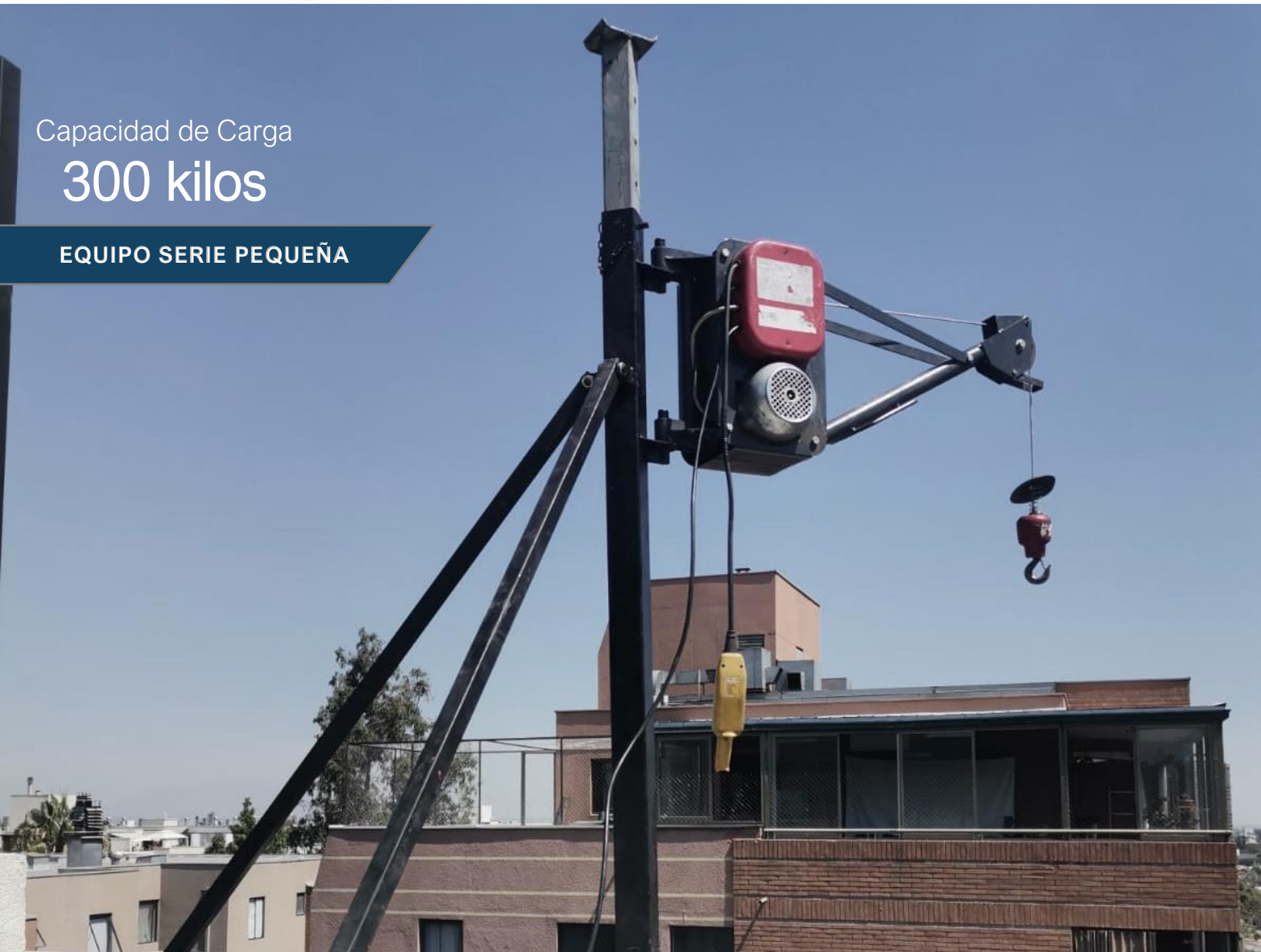
#### Tope Bloqueo





Capacidad de Carga  
**300 kilos**

**EQUIPO SERIE PEQUEÑA**



# ELEVADOR / WINCHE ELECTRICO



(+56-9) 6802 2137



ventas@vasmec.cl



www.vasmec.cl



### Descripción

Los Winches de elevación de material para trabajos en altura.

Los Winches eléctricos de sujecion tipo trípode de VASMEC Son perfectos para subir cargas livianas en espacios ajustados, tiene baja emisión de ruidos y son fácil de usar.



Características	UNI	D.I
Capacidad de carga en elevación	Kg.	300
Velocidad de elevación	n/min	24
Longitud del cable acero	m.	30/40
Diámetro del cable	mm.	5
Carga de ruptura cable	Kg.	1980
Potencia motora	C.V	1,5
Tensión de monofásico	V.	220
Tensión maniobra	V.	220
Radio giro	mm.	1160
Peso equipo	Kg.	200

Gancho Seguridad



Corte Automático



Parada Emergencia





Brazo Articulado    Alza Hombre Eléctrico    Andamio Colgante Spyder    Andamio Colgante Estándar    Ascensor Fachada sobre Mástil    Plataforma Cremallera Sobre Mástil    Montacargas Cremallera    Torres Andamios STD    Winches Eléctricos    Grúa Auto montable    Generador Eléctrico    Dobladora Fierro    Alza Hombre Unipersonal



Largo Plataforma  
**Hasta 30.10 Mts**

**EQUIPO SERIE ROBUSTA**

# PLATAFORMA SOBRE MASTIL



(+56-9) 6802 2137



ventas@vasmec.cl



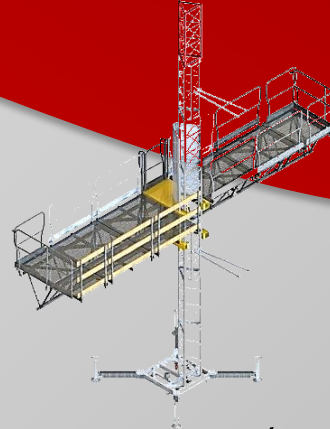
www.vasmec.cl



**Descripción**

El Modelo Plataforma de Cremallera P36 de VASMEC es un andamio motorizado con un tipo de mástil triangular, no pesado pero muy fuerte.

El trabajo resulta muy optimizado gracias al ancho de 1,3 m. de plataforma y la posibilidad de poner extensibles a la pared (para trabajos en balcones, techos, etc.)



Designación	MONO MÁSTIL	BI - MÁSTIL
Altura Máxima	101,25 m	101,25 m
Longitud Máxima del plano de trabo	9.8	30.1
Máxima Carga útil	1.500 kg.	3.600 kg
Velocidad de elevación	6,2 (10) m/min.	6,2 (10) m/min.
Sistema de Seguridad Subida	Limite Swich	Limite Swich
Potencia Grupo Motor BM 100LA -FD	2x1,85 KW	4x1,85 KW
Consumo motorreductores	5,1 A	2x5,1 A
Consumo de arranque en elevación	20,3 A	2x20,3 A
Alimentación	380 V	380 V
Distancia máxima de arriostramientos	6 m	9 m

Doble Motor



Mástil Reforzado



Piso antideslizante





## CONTACTO

CELULAR: (+56-9) 6802 2137

OFICINA: (+56-2) 23 2355799



## CORREO

VENTAS@VASMEC.CL

SERVICIOS@VASMEC.CL



## DIRECCIÓN

Puedes visitarnos en nuestras instalaciones, ubicada en

Camino a Melipilla 2000, comuna de Padre Hurtado, Santiago de Chile.

Contacto Mesa Central: (+56-2) 23 2355799 o bien puedes escribirnos a [contacto@vasmec.cl](mailto:contacto@vasmec.cl)

## 20 AÑOS

### DE EXPERIENCIA

Nuestro equipo de trabajo consta con expertos de gran experiencia

Conócenos

Elije lo que quieres ver



Encuétranos en Facebook



Síguenos en Twitter



Vea Nuestros videos en YouTube



Síguenos en Instagram

Contacte con nosotros en LinkedIn

### MAQUINARIAS

- Andamios Colgantes
- Winches Eléctricos
- Ascensor de Fachada
- Plataformas de Tijera
- Plataformas de Cremallera
- Gruas Auto montables
- Andamios STD
- Generadores Eléctricos
- Dobladoras de Fierro

### GRUPO EMPRESARIAL

- [www.vasmec.cl](http://www.vasmec.cl)
- [www.dhamuro.cl](http://www.dhamuro.cl)
- [www.inarseg.cl](http://www.inarseg.cl)
- [www.bhrumac.cl](http://www.bhrumac.cl)
- [www.milostool.cl](http://www.milostool.cl)
- [www.artifer.cl](http://www.artifer.cl)